



IMT Mines Albi-Carmaux
École Mines-Télécom

ENSEIGNEMENT INNOVATION SOUTENABLE MISSIONS INNOV' ACTIONS 2018

ACCUEIL PAR FRÉDÉRIC THIVET DIRECTEUR ADJOINT IMT MINES ALBI

14h - Introduction de la journée par **Frédéric THIVET**

Présentation des MIA et consignes pour les jurys par **Béatrice VACHER**

Amphi d'honneur

14h20 - Installation des jurys en salle

Rappel des modalités par les assesseurs

Amphi 1 et 2, 1A29, 1A33, 1A35, 0F01, 0F02, 0F03 et 0A45

14h30- Début des soutenances (40 mn par projet - 5 mn de déplacement)

16h45 - Fin des soutenances orales et **harmonisation des jurys** pour les Présidents, assesseurs, et responsables de l'UE

Amphi d'honneur

16h50 - Présentation des **28 posters et des vidéos par les groupes d'élèves**, en présence des commanditaires et des membres des jurys

Maison des élèves

17h 20 Intervention de Frédéric THIVET, Bilan de l'évaluation des jurys, témoignages et ouverture du cocktail.

Vers 19h

Fin de l'événement

Vos tuteurs

TD1 -

Aubin Maleville

TD6 -

Elsa Weiss-Hortala

Jean-Jacques Bezian

TD7 -

Danielle Dolmière

Amid Beriouni

TD4 -

Laurence Galet

Lydie Mignano

TD3 -

Camille Fréquelin

TD5 -

Dominique Van Zwynsvoorde

Katja Auffret

TD2 -

Béatrice Vacher

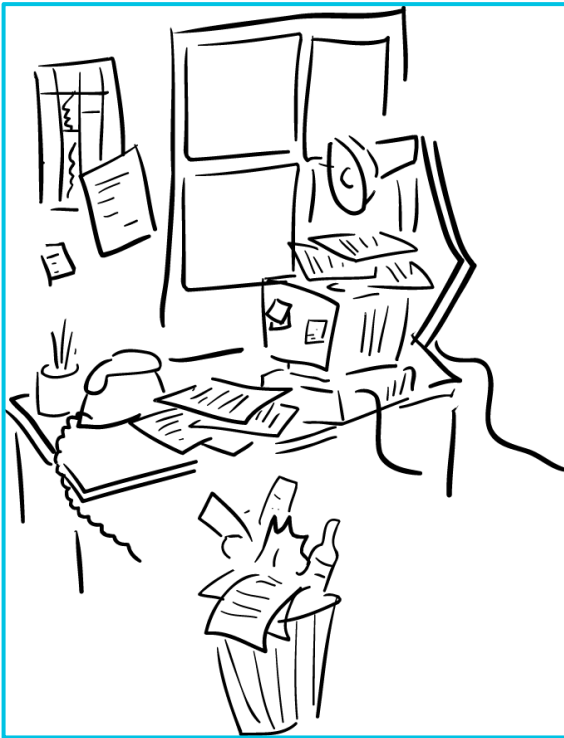
Lara Menager

TD8 -

Isabella Dufour-Baumgartner

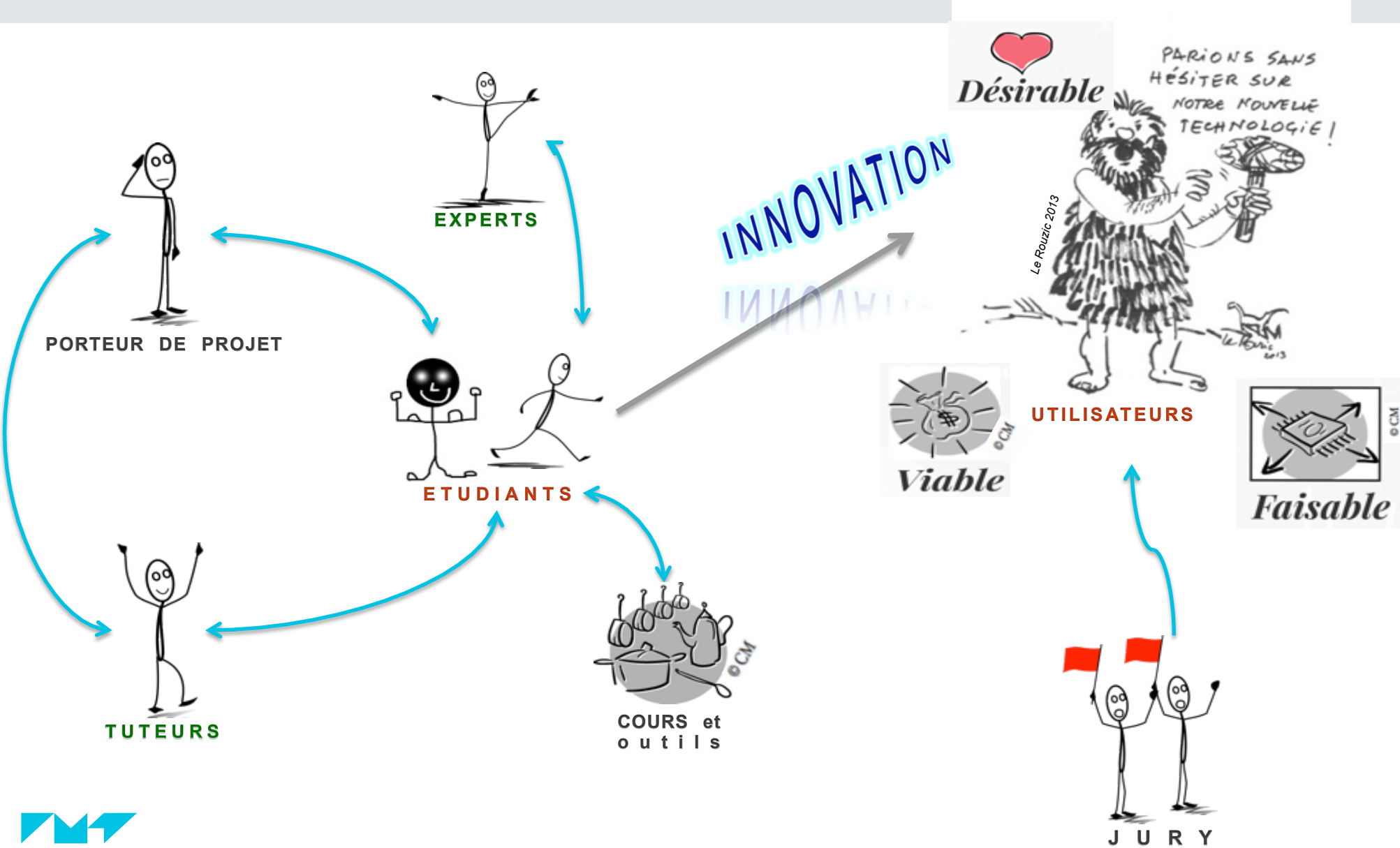
Vincent Aboucaya





« TOUT CE QUE L'ON
FAIT A UN **IMPACT** SUR
L'ACTIVITÉ DE **L'AUTRE**
(ET DE SOI PLUS TARD) »

CADRE ORGANISATIONNEL, LE CASSE TÊTE DU DOUBLE MANDANT



Comment s'en sortir ?

Rappel :

ce sont les **étudiants** qui **innovent**

⇒ leurs résultats peuvent s'éloigner de la demande initiale du porteur de projet.

⇒ les ressources proposées par l'école peuvent ne pas toutes être mobilisées.

ZOOM SUR LA SOUTENANCE

Le jury :

- ▶ Un président
- ▶ Un assesseur aide le président à faire respecter les règles du jeu
- ▶ Les deux ou trois porteurs de projet qui « ne soutiennent pas »
- ▶ Un banquier
- ▶ Un enseignant chercheur du domaine

Règles du jeu :

- ▶ Les élèves : 15 minutes pour présenter
- ▶ La salle : 15 minutes pour débattre
- ▶ Le jury : 5 minutes pour délibérer
- ▶ Le jury et les élèves : 5 minutes pour donner un retour
- ▶ Tout le monde : 5 minutes pour éventuellement changer de salle



ATTENTION

TOUT LE MONDE, EN DEHORS DU JURY, SORT DE LA SALLE AU MOMENT DE LA DELIBERATION - Y COMPRIS LE PORTEUR DE PROJET QUI « SOUTIENT »

